

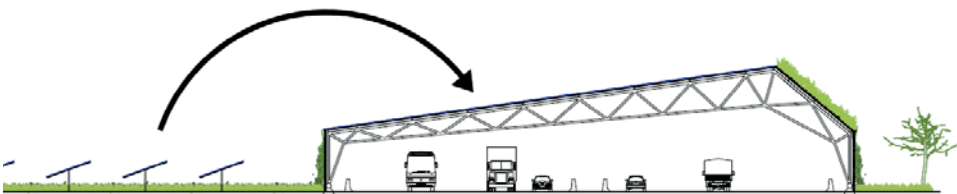
Overdækning af Amagermotorvejen



130.000

biler passerer
gennem Hvidovre
Kommune i døgnet

En overdækning af
Amagermotorvejen
kan fjerne den
sundhedsskadelige
trafikstøj og samtidig
skabe plads til et
solenergianlæg,
der kan generere
grøn energi
tæt på lokalsamfundet



Strækningen, som kan overdækkes,
er på ca. 7 km. En let stålkonstruktion
med et solcelleareal på 360.000 m²
kan generere el til

50.000 borgere

Huspriserne i området
omkring den over-
dækkede motorvej
forventes at stige, og
dermed øge skatterne
til kommunen



BAGGRUND OG BESKRIVELSE

Motorvejene omkring København skaber støj og gennemskærer og deler lokalsamfundene.

I forbindelse med udbygning af Amagermotorvejen ønsker Hvidovre Kommune at undersøge muligheden for at overdække motorvejen på en strækning fra motorvejskryds Avedøre i vest, henover Kalvebodbroen og til Imia Allé på Amager i øst.

Dette tiltag vil fjerne støjen for de støjplagede borgere i Hvidovre Kommune.

UDVIDELSE AF AMAGERMOTORVEJEN

Amagermotorvejen skal udvides fra 6 vejbaner til 10 vejbaner over en strækning på ca. 9 km motorvej.

Der er planlagt opsætning af ca. 8 km 8 meter høje støjskærme, der reducerer støjen for ca. 2500 boliger, men mere end 4.500 boliger vil fortsat være støjplagede af trafikken på Amagermotorvejen.

Økonomi og finansiering

Den samlede pris for overdækningen er ca. 2,2 mia. kr.

Opsætning af støjskærme beløber sig til 238 mio. kr. for alle ca. 8 km.

Solcellerne genererer et finansieringsbidrag på mellem 36-216 mio. kr. pr. år. Det varierende bidrag relaterer sig til store udsving i elpriserne.

Anlægsudgiften til udvidelsen af motorvejen vil være 1,8 mia. kr.

Status og videre proces

I 2023 vil der være en VVM-høring om planerne for udvidelsen af Amagermotorvejen, og i 2024 forventes anlægsarbejdet igangsat.