

HVAD BETYDER VEJSTØJ FOR SUNDHED?

METTE SØRENSEN

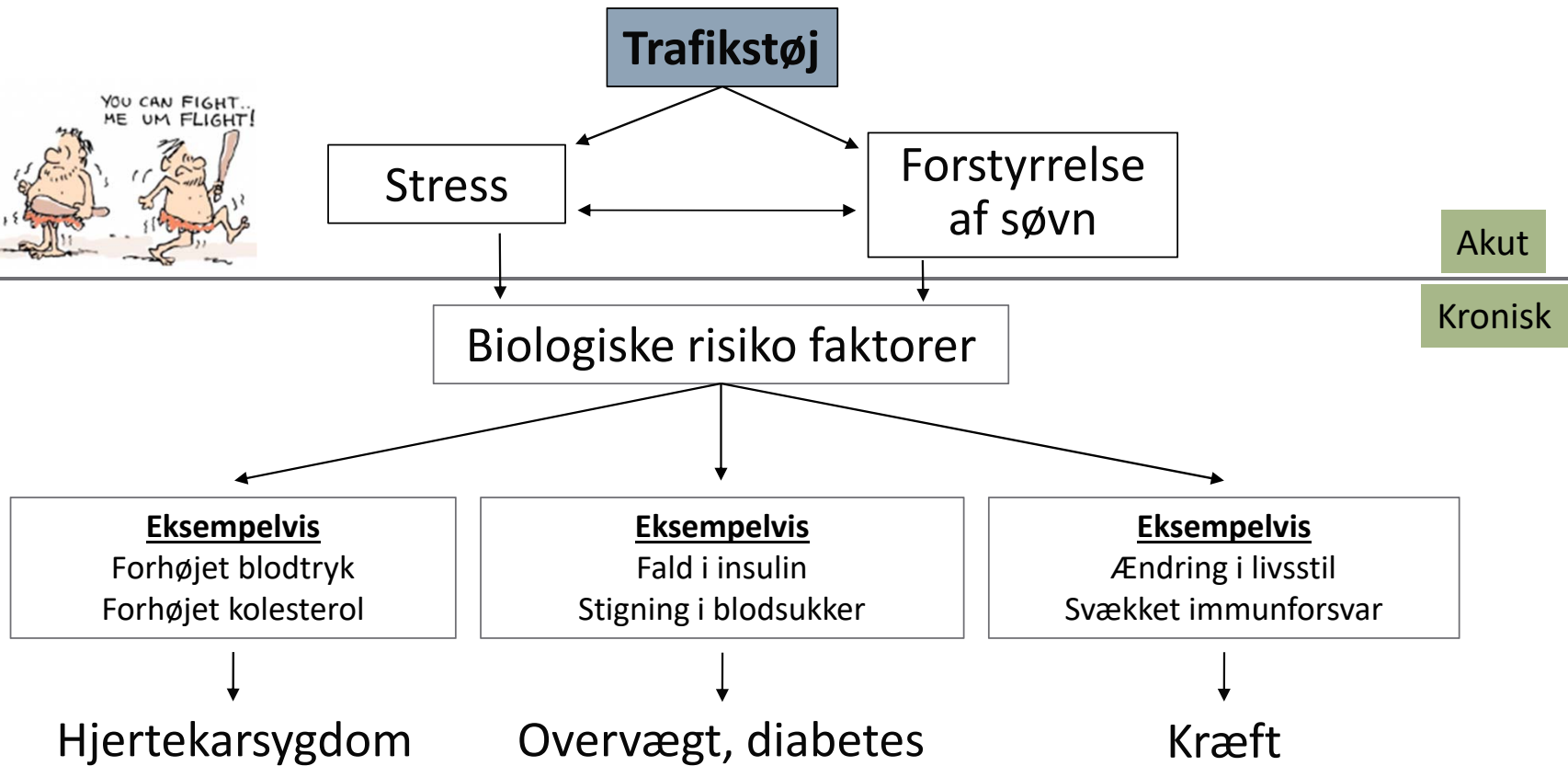
Professor

Arbejde, Miljø og Kræft, Kræftens Bekæmpelse

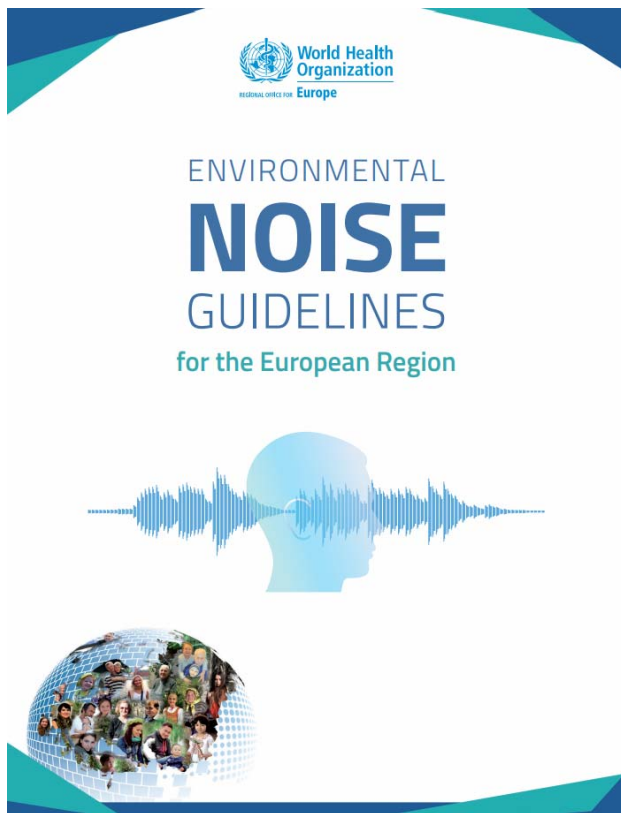
Institut for Naturvidenskab og Miljø, Roskilde Universitet



HVORFOR ER STØJ SKADELIGT?



WHO GUIDELINES I 2018



En gruppe af eksperter

Gennemgik og vurderede al tilgængelig videnskabelig forskning (2015) om trafikstøj og risiko for en række sygdomme

Blodprop i hjertet

Høj kvalitet evidens → 8% per 10 dB
Usandsynligt at yderligere forskning ændrer resultat

Slagtilfælde, diabetes, søvn

Moderat kvalitet evidens
Sandsynligt at yderligere forskning ændrer resultat

Forhøjet blodtryk, overvægt

Lav til meget lav kvalitet evidens
Meget sandsynligt at yderligere forskning ændrer resultat

HELBREDSMÆSSIGE KONSEKVENSER AF STØJ, EU

Rapport, Europæiske Miljøagentur, 2020

Vejstøj forårsager i EU hvert år

- Mindst 12 000 tilfælde af for tidlig død i Europa
- 48 000 blodprop i hjertet
- 6.5 million med kronisk forstyrrelse af søvn
- 22 million lider af kronisk høj støj-irritation

Er det toppen af isbjerget?

- Slagtilfælde, hjertesvigt, diabetes, brystkræft, demens ...



DANSK STUDIE AF VEJSTØJ OG SYGDOM

Sygdoms Register

Hospitalsregister
Receptregister
Kræftregister

Danmarks Statistik

Socioøkonomisk status
Indkomst, uddannelse mm.



**Hele den danske
befolkning**
> 35 års
2000 – 2017
3.6 millioner



Århus Universitet

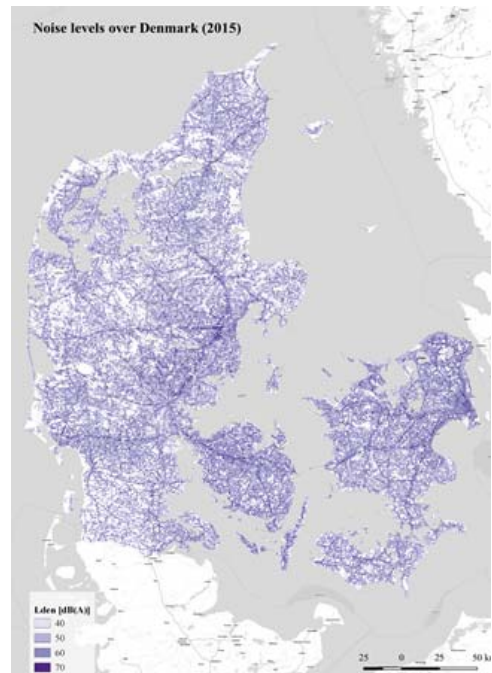
Bestemmer luftforurening
ved alle adresser

CPR registret

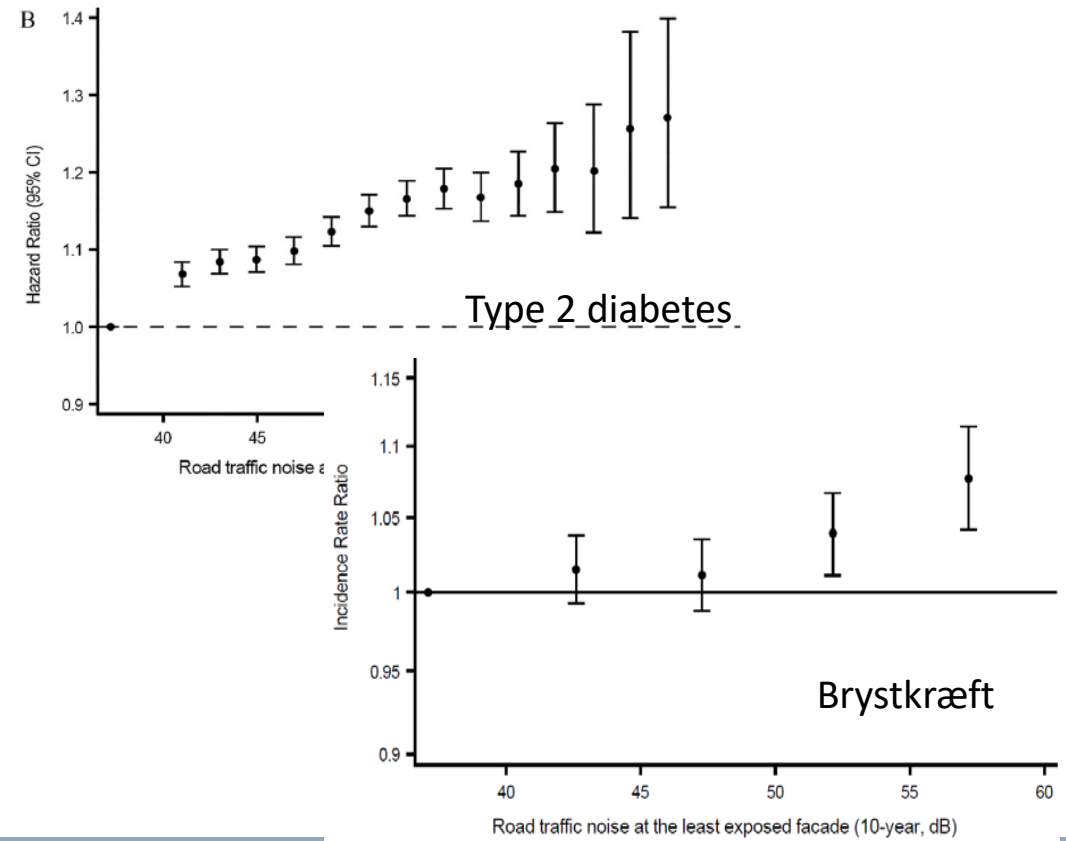
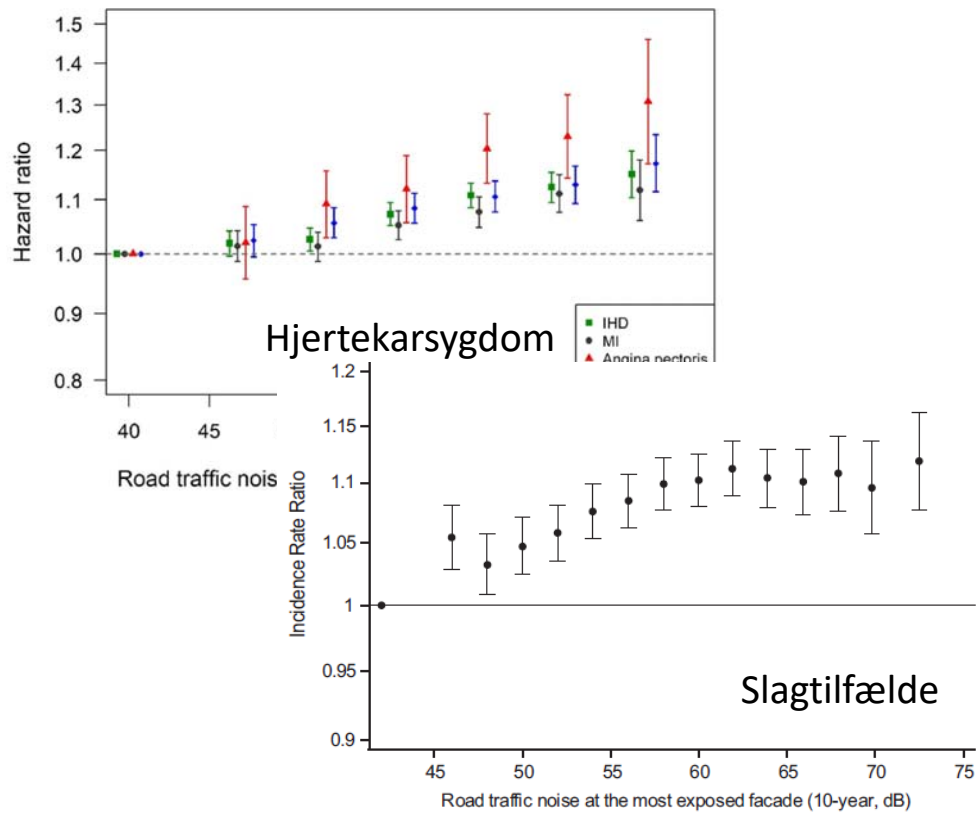
Alle adresser
1995-2017

Rambøll

Bestemmer støj
ved alle adresser



RESULTATER



STATUS VEJSTØJ EFTERÅR 2022

Hjertekarsygdome

- Sammenhæng med blodprop i hjertet (WHO)
- Sammenhæng med slagtilfælde
- Muligvis sammenhæng med hjertesvigt

Diabetes og overvægt

- Sammenhæng med type 2 diabetes
- Sandsynligvis sammenhæng med overvægt

Andre sygdomme

- Muligvis sammenhæng med brystkræft
- Muligvis sammenhæng med depression og demens
- Muligvis sammenhæng med nedsat indlæring blandt skolebørn

Kontakt information
Mette Sørensen
E-mail: mettes@cancer.dk
Tlf: 3525 7626



Billedet downloaded fra Freepic.com